



ヴィークス浅江 405

販売価格

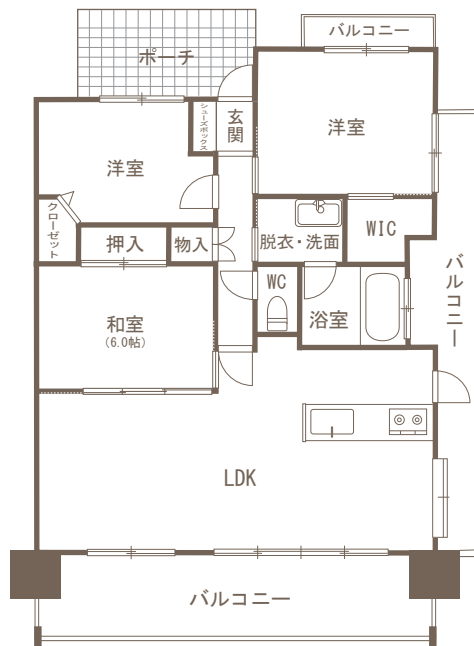
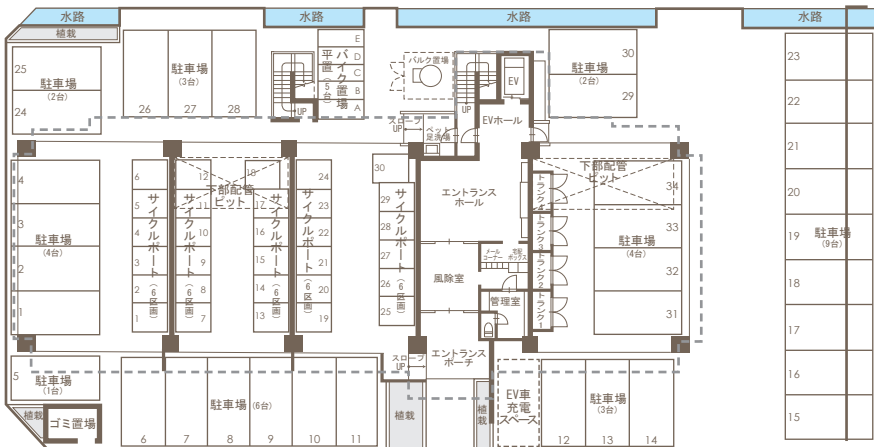
2,450万円 (税込)

- 専有面積(壁心) 90.26㎡/約27.30坪
- 専有面積(登記簿) 83.71㎡/約25.32坪

物件詳細

浅江小学校まで 約1.2km(徒歩約15分) 浅江中学校まで 約0.9km(徒歩約12分)

- 所在地 光市浅江五丁目4083番地8
- 住居表示 光市浅江五丁目3番8-405号
- 交通 防長バス<浅江>バス停より徒歩約3分
- 学校区 浅江小学校 浅江中学校
- 間取り 3LDK(LDK、洋室×2、和室)
- 地目 宅地
- 都市計画 市街化区域
- 用途地域 準工業地域
- 建ぺい率 60%
- 容積率 200%
- 建物構造 鉄筋コンクリート造陸屋根7階建
- 築年月日 平成26年6月23日新築
- 設備 電気:中国電力
水道:市営水道
ガス:集中プロパンガス
汚水・雑排水:公共下水道
雨水:側溝
- 備考 ・敷地権の割合 23万1684分の9026
・駐車1台可(無料)
・管理費 13,900円/月、修繕積立金 3,800円/月
・居住中
- 取引態様 媒介



- 浅江小学校区
- 浅江中学校区
- 3LDK
- スーパー近く
- 日当たり良好
- 駐車場1台可

*図面と現況が異なる場合には、現況を優先致します。

ひとりの出会いを大切に
Phanos 株式会社 ファンノス
 E-mail: info@phanos.co.jp

〒743-0063
 光市島田2丁目23番10号ファンノスビル1F
 tel 0833-71-0300 fax 0833-71-3577

フリーダイヤル
0120-300-773



不動産のことなら
 ぼくにおまかせ!

ファンノスイメージ
 キャラクター たくぞう



中古マンション
 ヴィークス浅江

人気の浅江小学校区!

www.phanos.jp