



# 中古 光市虹ヶ丘3丁目

販売価格

5,600万円 (税込)

■土地 232.90㎡/約70.45坪

■建物 109.45㎡/約33.10坪(1F/63.52㎡、2F/45.93㎡)  
令和5年10月6日新築

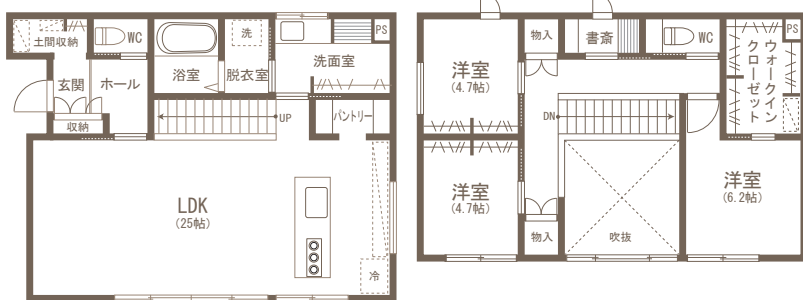
## 物件ポイント

人気の虹ヶ丘団地!  
積水ハウス建築・令和5年10月  
新築の未入居物件です!  
駐車4台可!!

## 物件詳細

浅江小学校まで 約1.7km(徒歩約22分)  
浅江中学校まで 約2.1km(徒歩約27分)

- 所在地 光市虹ヶ丘三丁目3236番45
- 住居表示 光市虹ヶ丘三丁目31番20号
- 交通 JR山陽本線<光駅>より徒歩約13分
- 学区 浅江小学校 浅江中学校
- 間取り 3LDK+WIC(1F/LDK 2F/洋室×3、WIC)
- 種類 住宅
- 建物構造 軽量鉄骨造スレートぶき2階建
- 築年月日 令和5年10月6日新築
- 地目 宅地
- 都市計画 市街化区域
- 用途地域 第一種低層住居専用地域
- 建ぺい率 50%
- 容積率 80%
- 接道状況 西側幅員約6.4mの公道に約11.9m接する。
- 設備 電気:中国電力  
水道:市営水道  
ガス:都市ガス  
汚水・雑排水:公共下水道  
雨水:側溝
- 備考 ・駐車4台可
- 取引態様 媒介



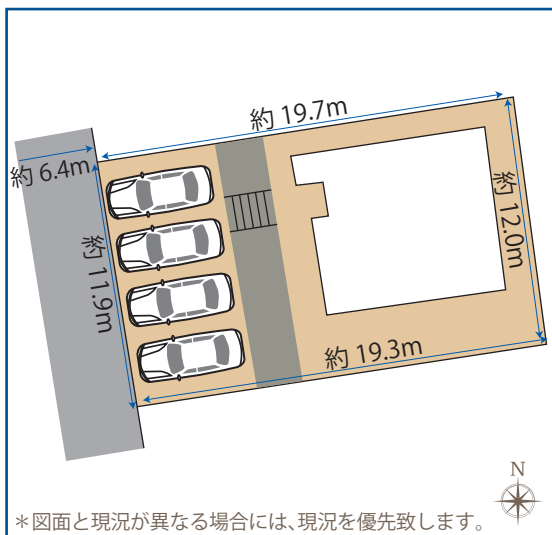
1F

2F



\*図面と現況が異なる場合には、現況を優先致します。

3LDK 浅江小学校区 浅江中学校区 日当り良好 住宅街 70坪以上 駐車場4台可



\*図面と現況が異なる場合には、現況を優先致します。

# ひとりの出会いを大切に

# Phanos 株式会社 ファノス

E-mail: info@phanos.co.jp

〒743-0063  
光市島田2丁目23番10号ファノスビル1F  
tel 0833-71-0300 fax 0833-71-3577

フリーダイヤル  
**0120-300-773**



不動産のことなら  
ぼくにおまかせ!

ファノスイメージ  
キャラクター たくぞう



中古住宅

光市虹ヶ丘3丁目

人気の虹ヶ丘団地! 築浅物件です!

www.phanos.jp