



中古 光市大字塩田

販売価格 **1,680** 万円 (税込)

■土地 1,068.06㎡ / 約323.08坪

■建物 250.51㎡ / 約75.77坪
平成6年月日不詳新築

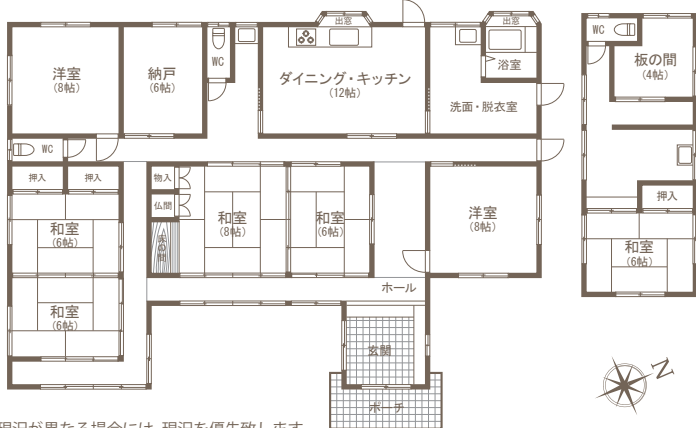
物件ポイント

- ・平成6年築の日本家屋、人気の平家住宅!!
- ・敷地・建坪共ゆとりの面積、スローライフにぴったり!!

物件詳細

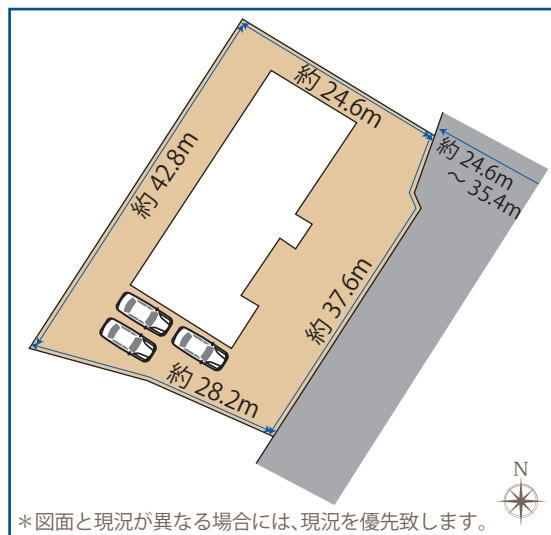
塩田小学校まで 約2.1km(徒歩約27分) 大和中学校まで 約0.8km(徒歩約10分)

- 所在地 光市大字塩田字実安3534番4
- 住居表示 光市大字塩田3534番地4
- 交通 JR山陽本線<岩田駅>より約2.3km
- 学区 塩田小学校 大和中学校
- 間取り ・本宅 6DK+納戸 (DK、洋室×2、和室×4)
・離れ (板の間、和室)
- 種類 居宅
- 建物構造 木造かわらぶき平家建
- 築年月日 平成6年月日不詳新築
- 地目 宅地
- 都市計画 非線引都市計画区域
- 用途地域 指定なし
- 建ぺい率 60%
- 容積率 100%
- 接道状況 南東側幅員約24.6m~35.4mの公道に約37.6m接する。
- 設備 電気:中国電力 水道:市営水道
ガス:個別プロパンガス 雨水:水路
汚水・雑排水:戸別単独浄化槽
- 備考 ・駐車3台以上可
- 取引態様 媒介



*図面と現況が異なる場合には、現況を優先致します。

6DK 塩田小学校区 大和中学校区 日当たり良好 収納◎ 中学校近く 駐車場3台以上可



*図面と現況が異なる場合には、現況を優先致します。

ひとりの出会いを大切に
Phanos 株式会社 ファノス
E-mail: info@phanos.co.jp

〒743-0063
光市島田2丁目23番10号ファノスビル1F
tel 0833-71-0300 fax 0833-71-3577

フリーダイヤル
0120-300-773



不動産のことなら
ぼくにおまかせ!

ファノスイメージ
キャラクター たくぞう

