



中古 光市島田1丁目

販売価格

1,280万円 (税込)

- 土地 237.97㎡/約71.98坪
- 建物 252.05㎡/約76.24坪 (1F/130.52㎡、2F/121.53㎡)
昭和62年12月7日新築

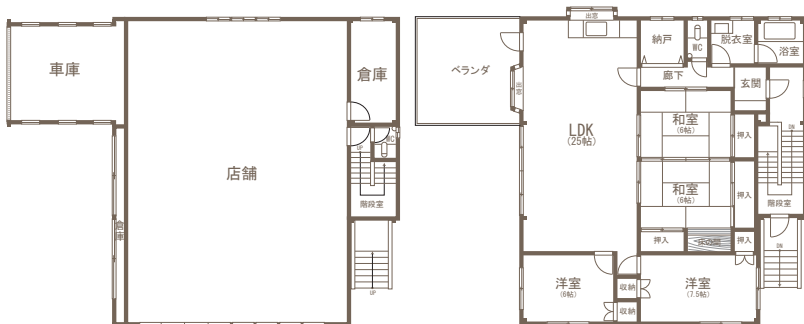
物件ポイント

国道からの視認性良好な店舗付住宅!
店舗は広々約30坪、市中心部の好立地!
新規出店をお考えの方におすすめです!

物件詳細

島田小学校まで 約1.1km(徒歩約14分)
島田中学校まで 約2.8km(徒歩約35分)

- 所在地 光市島田一丁目115番6
- 住居表示 光市島田一丁目16番11号
- 交通 防長バス<光製鉄前>・ひかりぐるりんバス<島田市>バス停より徒歩約1分
- 学区 島田小学校 島田中学校
- 間取り 4LDK+店舗(1F/店舗 2F/LDK、洋室×2、和室×2)
- 種類 住宅・店舗・車庫
- 建物構造 鉄骨造亜鉛メッキ鋼板陸屋根2階建
- 築年月日 昭和62年12月7日新築
- 地目 宅地
- 都市計画 市街化区域
- 用途地域 商業地域
- 建ぺい率 80%
- 容積率 400%
- 防火規制 準防火地域
- 接道状況 南西側幅員約22.0mの公道に約14.4m接し、北西側幅員約4.0mの公道に約15.4m接する。
- 設備 電気:中国電力 水道:市営水道
ガス:個別プロパンガス 雨水:側溝
汚水・雑排水:戸別合併浄化槽
- 備考 ・駐車2~3台可
- 取引態様 媒介



1F

2F

*図面と現況が異なる場合には、現況を優先致します。

4LDK 島田小学校区 島田中学校区 日当り良好 スーパー近く 収納 駐車場2台可



*図面と現況が異なる場合には、現況を優先致します。

ひとり一人の出会いを大切に
Phanos 株式会社 ファノス
E-mail: info@phanos.co.jp

〒743-0063

光市島田2丁目23番10号ファノスビル1F
tel 0833-71-0300 fax 0833-71-3577

フリーダイヤル

0120-300-773



不動産のことなら
ぼくにおまかせ!

ファノスイメージ
キャラクター たくぞう



中古住宅

光市島田1丁目

市中心部の好立地・店舗付住宅です!

www.phanos.jp